

Balkon und Terrasse



Der Kautschukboden - sich draussen wohlfühlen



Sobald die Sonne scheint, ist es auch zu kalter Jahreszeit auf Terrassen und Balkonen überaus gemütlich. Ein trockener, warmer Fußboden lädt zum Verweilen an der frischen Luft geradezu ein.

Frostschäden an Fliesen, kalte Betonplatten, rutschige und schmutzige Holzroste gehören der Vergangenheit an. Der wasserdurchlässige Kautschukboden ist der ideale Fuß-

boden für Balkone, Terrassen, Flachdächer, Schwimmbadumrandungen ...

Zu jedem Baustil findet sich der passende Belag .

Die Verlegung des Kautschukbodens erfordert keinerlei Fachkenntnis und erfolgt in kürzester Zeit völlig schmutz-, staub- und lärmfrei.

MABOMAT®

Ausführung, Maße, Detailangaben

Allgemeines

Der wasserdurchlässige Kautschukboden wird überwiegend im Aussenbereich eingesetzt.

Der Untergrund sollte möglichst plan sein, da die Platten elastisch sind und sich entsprechend anpassen. Kleine Unebenheiten wie Verschweissungen von Baufolien oder sehr grober Beton werden durch den Kautschukboden gut ausgeglichen. Die Verlegung kann auf festem Untergrund (Asphalt, Beton, Holzrost ...) oder auf zementgebundenem Splittbett erfolgen.

Alle wasserdurchlässigen Platten haben für den Ablauf von durchsickerndem Wasser auf der Unterseite eine eingebaute Drainage. Sind die Platten auf durchlässigem Untergrund gelegt, versickert das Wasser nach unten ins Erdreich.

Nicht überdachte Gebäudeteile sollten vor dem Verlegen abgedichtet werden (am besten durch den ortsansässigen Spengler oder Dachdecker), damit eindringendes Wasser keine Bauschäden verursachen kann. Der Kautschukboden wird direkt auf die Abdichtung (Baufolie od. Bitumeneindeckung) verlegt. Durch die Elastizität der Platten ist die empfindliche Abdichtung vor Druckstellen bestens geschützt - eine Voraussetzung für jahrzehntelange Dichtheit.

Abmessungen:

40/40/3 cm

50/50/4,5 cm

Produktgruppen

Kautschukboden TERRA plus

Das Grundmaterial für die einfarbigen TERRA-Platten besteht aus sortenreinem Recyclingkautschuk. Aus einer genau ermittelten Mischung von Granulaten und Fasern werden mit einem eingefärbten Bindemittel die verschiedenfarbigen Platten hergestellt. Grundmaterial, Bindemittel und Farbstoff sind vollkommen giftfrei, sodass diese Platten auch im Kleinkindbereich viel eingesetzt werden. Eine zusätzliche Oberflächenbeschichtung bewirkt eine hohe Farbkonzanz und erleichtert die Reinigung.

Kautschukboden EPDM ungeschliffen

Die Platten bestehen aus sortenreinem Recyclingkautschuk, für die obere Gehfläche werden neue, hochwertige EPDM-Kautschukgranulate verwendet. Dadurch ist es möglich, Oberflächen in den verschiedensten Farbkombinationen herzustellen. Da EPDM-Granulate bereits durchgefärbt sind, werden diese Platten mit einem transparenten, ebenfalls schadstofffreien Bindemittel hergestellt.

Kautschukboden EPDM geschliffen

Die geschliffenen EPDM-Platten werden überwiegend für sehr stark beanspruchte Flächen eingesetzt. Auf Schiterrassen, in stark frequentierten Gastgärten oder auf Terrassen und Gehwegen im Golfbereich sind besonders widerstandsfähige Materialien erforderlich.

Einsatzbereiche

Balkone und Terrassen

Dies sind das klassische Einsatzgebiet von TERRA plus- und EPDM-Kautschukplatten. Hier kommen praktisch alle Vorteile vom rutschfesten Untergrund bis zur jahrzehntelangen Lebensdauer voll zur Geltung. Das hervorragende Preis-Leistungs-Verhältnis macht sie anderen Produkten weit überlegen.

Flachdächer

Auf begehbaren Flachdächern ist die trittschalldämmende Wirkung und das sehr niedrige Gewicht besonders wichtig. In darunterliegenden Räumen ist kein „Sesselrücken“ und Gehen hörbar. Diese wertvolle Fläche kann zu jeder Tages- und Nachtzeit ohne Einschränkung genützt werden.

Stiegen und Hauseingänge

Für diese Bereiche wird der Kautschukboden wegen seiner schalldämmenden Wirkung, vor allem aber wegen seiner Rutschfestigkeit geschätzt. Im Herbst und Winter, wenn ein Holzrost oder ein Steinboden extrem rutschig sein kann, garantiert der Kautschukboden vor dem Haus geräuschloses und sicheres Gehen. Die Platten sind frostunempfindlich und es können alle herkömmlichen Schneeräumgeräte verwendet werden.

Schwimmbadumrandungen und Saunaaussenbereiche

Hier gibt es zum Kautschukboden keine gleichwertigen Alternativen. Das Material ist auch barfuß angenehm zu begehen und der rutschfeste Boden sorgt für Sicherheit. Gerade bei kalter Witterung bietet ein warmer Boden ungetrübten Bade- und Saunagenuss.

Oberflächen und Farben

TERRA und TERRA plus



rotbraun



grün



graumetallic



schwarz

EPDM ungeschliffen



Roma



Napoli



Como

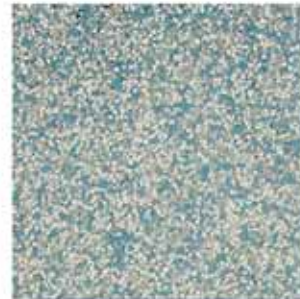


Siena

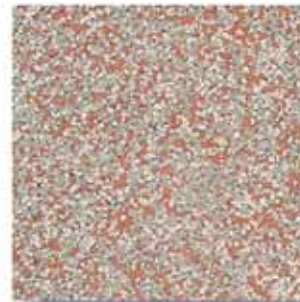
EPDM geschliffen



Corvara



Livorno



Verona



Riva

Verlegung

Untergrund

Der Untergrund muss tragfest sein und eine plane Oberfläche aufweisen.

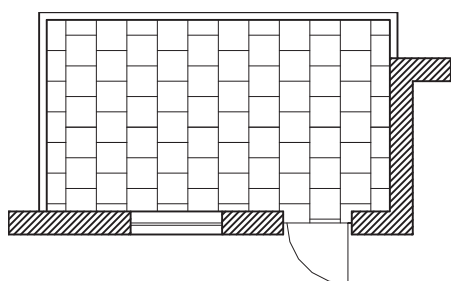
Wasserdichte Untergründe müssen ein Mindestgefälle von 3 % aufweisen damit der Wasserabfluss durch die Drainagekanäle gewährleistet ist.

Bei Verlegung auf Splitt soll dieser mit Zement gebunden werden. Splitt mit Zement trocken mischen und nach dem Planieren mit Wasser besprühen oder die Splittplanie mit in Wasser angerührtem Zement übergießen.

Beim Verlegen ins Erdreich ist eine ausreichend starke, frostsichere und gut verdichtete Schottertragschicht mit dünner Splittschicht einzubauen.

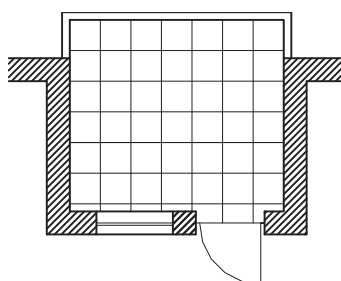
Verlegeplanung

Bei vorgegeben Abmessungen werden die Platten immer von außen nach innen verlegt, sodass sich Schnittkanten an begrenzenden Wänden, Brüstungen usw. ergeben. Ist kein Zuschnitt erforderlich, erfolgt die Verlegung von innen nach außen. Ggf. Verschnitt auf linke und rechte Seite verteilen (siehe Zeichnung).



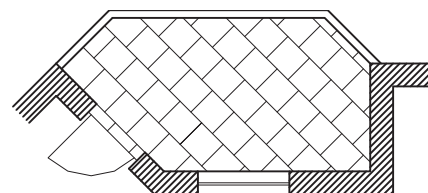
Halbverbund

Optisch vorteilhaft bei rechteckigen Flächen (Reihenverlauf parallel zur kurzen Seite).



Schachbrett

Vorteilhaft bei quadratischen und kleinen Flächen.



Diagonal

Bei asymmetrischen Flächen oft eine Problemlösung.

Randbefestigung

Falls kein umlaufender fester Anschlag (z. B. Wand, Brüstung ...) vorhanden ist, muss ein solcher erstellt werden (z.B. Winkelstahl, Blechaufkantung, Randstein, Betonfatsche...).

Auf klebefähigen, festen Untergrund werden die 40x40x3 cm Platten mit PU-Kleber jeweils an den Ecken nach Unten verklebt.

Wenn eine Verklebung nicht möglich oder nicht erwünscht ist, werden die 50x50x4,5 cm Platten mit Steckverbindungen verwendet.

Verlegung

Die Verlegung soll bei möglichst niedrigen Temperaturen erfolgen. Die Platten sollen möglichst eng zusammengefügt werden. Eine erwärmungsbedingte Ausdehnung der Platten wird durch ihre eigene Elastizität aufgenommen.

Das Schneiden erfolgt am besten mit einem scharfen Teppichmesser (mit Lineal anschneiden, danach die Platte über eine Kante biegen und durchschneiden. Es kann auch eine Stichsäge mit Wellenschliffmesser oder mit einem fein gezahnten Sägeblatt verwendet werden.

MABOMAT®

Maccani GmbH

A- 6858 Schwarzach/Vbg. – Sonnengasse 4

Tel. 05572 41220 – Fax 05572 4122024

info@maccani.com - www.maccani.com

Vertrieb Schweiz:

SYSBO GmbH

CH-9430 St. Margrethen – Schäflistrasse 1

Tel. 0848 808001 – Fax 0848 808002

info@sysbo.com - www.sysbo.com