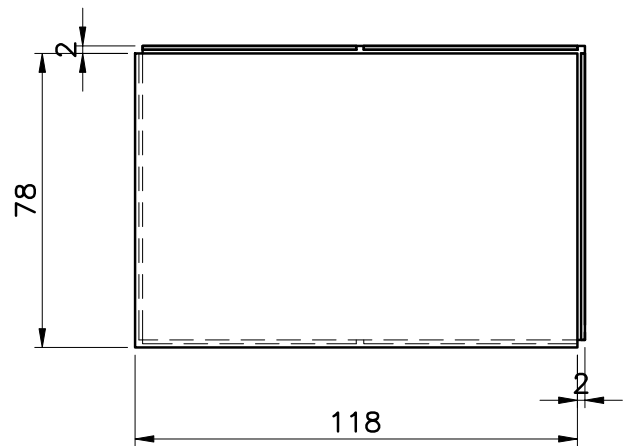
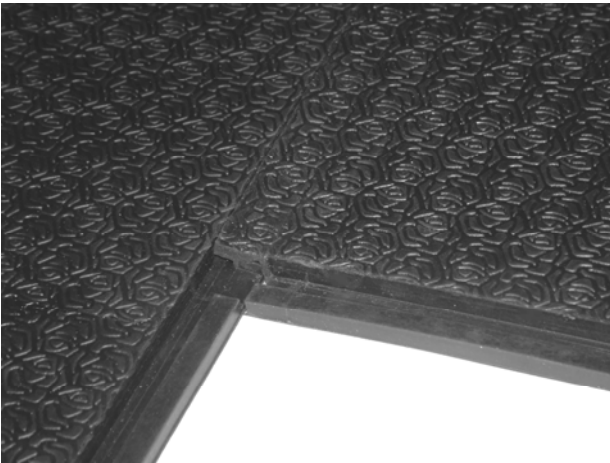


Gummimatte CASTOR



Die wasserdichte Gummimatte – hygienisch – rutschfest – isolierend – schalldämmend – leicht zu reinigen.

Spezifikation

Abmessungen:	118,0/78,0/1,5 cm
Netto-Verlegefläche:	0,92 m ² /Stk.
Farbe(n):	schwarz
Material:	hochwertiger vulkanisierter Gummi
Härte:	ca. 65 Shore A
Gewicht:	22,4 kg/Stk. bzw. 24,3 kg/m ²
Oberseite:	Rosenstruktur 1 mm
Unterseite:	glatt
Randausführung:	überlappenden Hakenfalz für Verlegung im Halbverbund
Bearbeitung:	Teppichmesser

Verlegung

- Schwimmende Verlegung im Halbverbund: Der Hakenfalz sorgt für eine exakte Verbindung und ist durch die Labyrinthform auch ohne Verklebung annähernd wasserdicht.
- Schwimmende Verlegung im Halbverbund mit verdeckter Verklebung im Hakenfalz und Randverfugung: Diese Verlegeart ergibt einen wasserdichten Bodenbelag (siehe sep. Verlegeanleitung).

Maccani GmbH

A- 6858 Schwarzach - Sonnengasse 4
Tel. +43 5572 41220 - Fax +43 5572 4122024
info@maccani.com - www.maccani.com

Schweiz:

SYSBO GmbH

CH-9430 St. Margrethen – Schäflistrasse 1
Tel. 0848 808001 – Fax 0848 808002
info@sysbo.com - www.sysbo.com