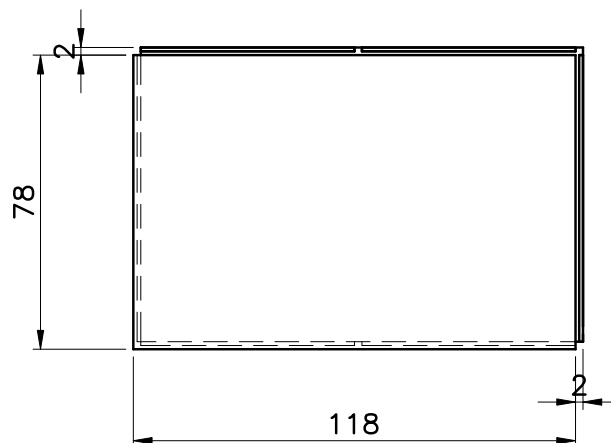
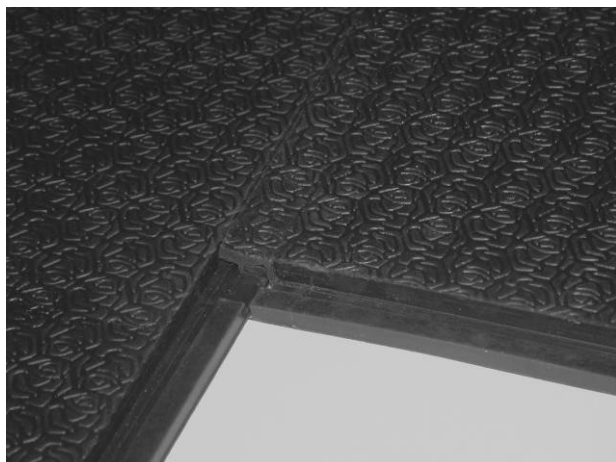


Gummimatte CASTOR



Die wasserdichte Gummimatte – hygienisch – rutschfest – isolierend – schalldämmend – leicht zu reinigen.

Spezifikation

Abmessungen:	118,0/78,0/1,5 cm
Netto-Verlegefläche:	0,92 m ² /Stk.
Farbe(n):	schwarz
Material:	hochwertiger vulkanisierter Gummi
Härte:	ca. 70 Shore A
Zugfestigkeit:	2,80 Mpa
Gewicht:	22,4 kg/Stk. bzw. 24,3 kg/m ²
Oberseite:	Rosenstruktur 1 mm
Unterseite:	glatt
Randausführung:	überlappender Hakenfalz für Verlegung im Halbverbund
Maßtoleranzen:	+ / - 1 - 2 mm
Bearbeitung:	Teppichmesser

Verlegung

- Schwimmende Verlegung im Halbverbund: Der Hakenfalz sorgt für eine exakte Verbindung und ist durch die Labyrinthform auch ohne Verklebung annähernd wasserdicht.
- Schwimmende Verlegung im Halbverbund mit verdeckter Verklebung im Hakenfalz und Randverfugung: Diese Verlegeart ergibt einen wasserdichten Bodenbelag (siehe sep. Verlegeanleitung).

Maccani GmbH

A- 6858 Schwarzach - Sonnengasse 4
Tel.+43 5572 41220 - Fax +43 5572 4122024
info@mabomat.com - www.mabomat.com

Auslieferung:

Lager Hamburg: D- 21081 Hamburg, Georg-Wilhelm-Str. 327
Lager Wolfurt: A- 6961 Wolfurt, Senderstraße 28